

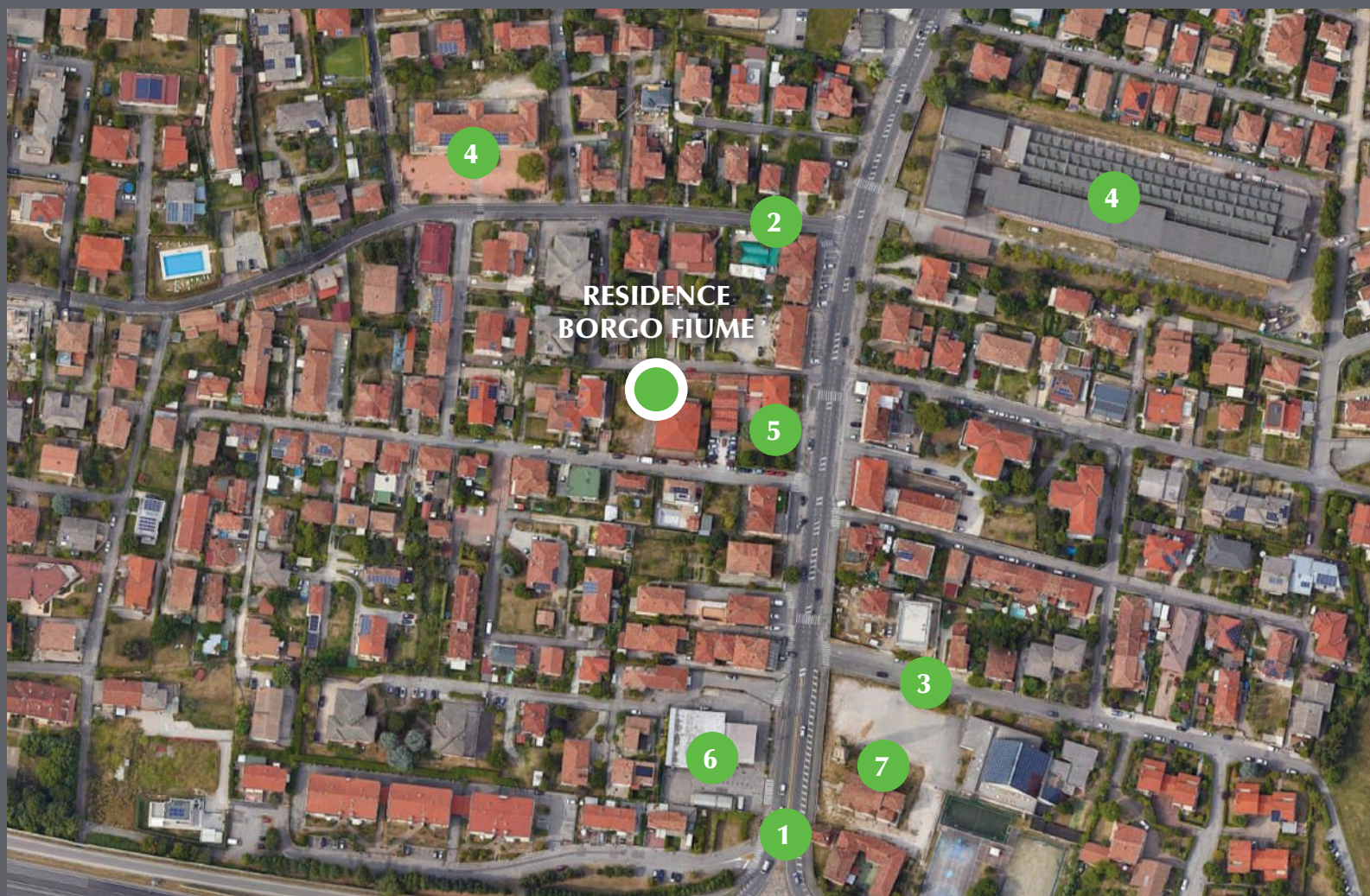


**costruzioni
PESTRIN**

BORGO FIUME

A DUE PASSI DAL CENTRO

Borgo Fiume è il complesso immobiliare che unisce modernità architettonica a praticità, confort e risparmio energetico. Inserito nell'omonima zona residenziale, Via Borgo Fiume 4/6, a sud di Treviso a pochi minuti dal centro a piedi, in un contesto fornito di servizi essenziali: farmacia, scuole, impianti sportivi e vie di collegamento alle principali strade per tutte le direzioni.



LEGENDA

- 1 Via Terraglio
- 2 Via Cavini
- 3 Via San Lazzaro
- 4 Scuola
- 5 Farmacia
- 6 Stazione di servizio
- 7 Chiesa





PRESENTAZIONE

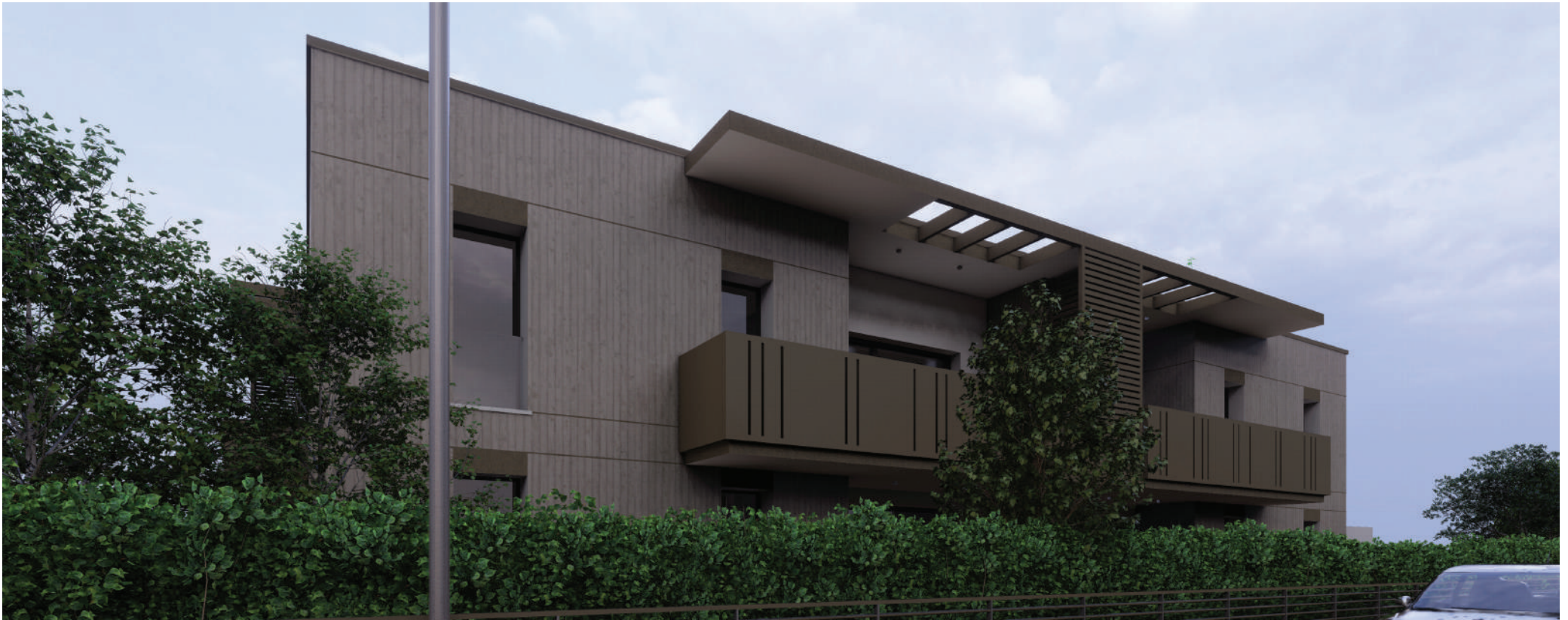
Borgo Fiume si presenta con linee moderne di grande impatto visivo per eleganza e raffinatezza.

La sua architettura è in linea con la contemporaneità dei progetti architettonici attuali.

Ciascuna unità abitativa vanta di ottime finiture tra cui l'impianto di riscaldamento e raffrescamento a pavimento, deumidificatore canalizzato, ventilazione meccanica forzata puntuale.

Al fine di migliorare le prestazioni energetiche attraverso lo sviluppo tecnologico l'impianto condominiale è a pompa di calore alimentato da un sistema di pannelli fotovoltaici condominiale e privato.

L'intervento è progettato e realizzato con le caratteristiche tecniche specifiche per la classe energetica "A4" (nZEB) e acustica livello II, la zona ingresso/vano scala è trattata con cura per dare eleganza all'edificio.





GLI AMBIENTI

Borgo Fiume unisce design moderno a confort mettendo al centro la qualità della vita.

Gli spazi danno la possibilità di personalizzare al meglio ogni singola unità abitativa che grazie alla razionalizzazione e al dimensionamento delle aperture garantisce un'ottimale illuminazione degli ambienti interni.

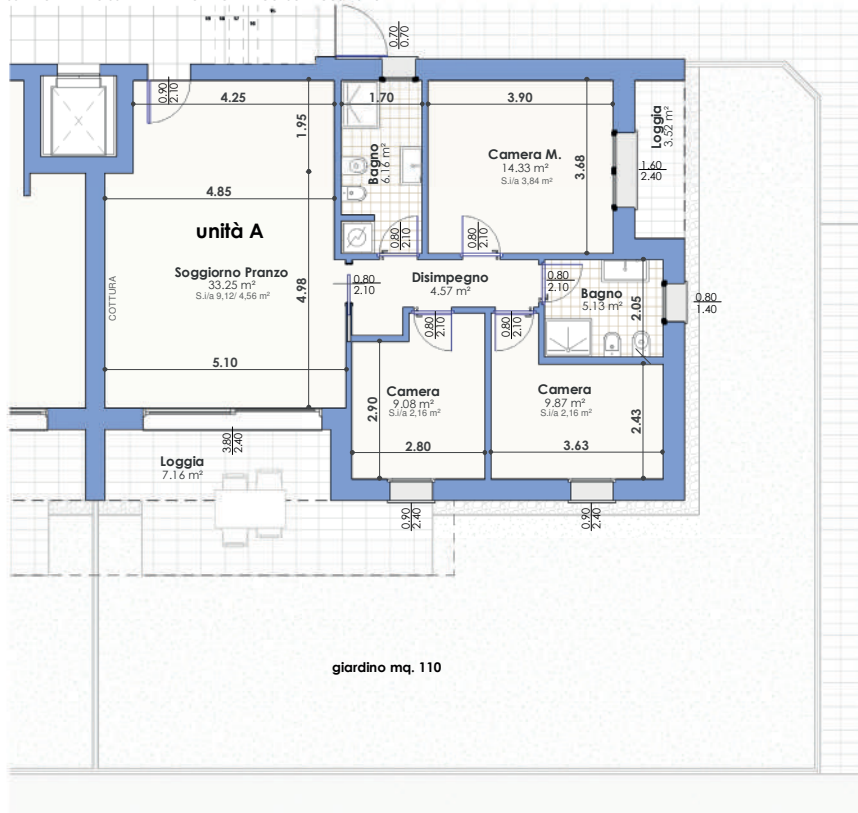
Abitare in **Borgo Fiume** non è semplicemente risiedere, ma è vivere in armonia con l'ambiente dove ci si riconosce anche nei dettagli perchè rappresentano una nostra scelta.



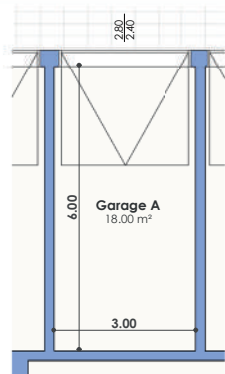
ALLOGGIO A



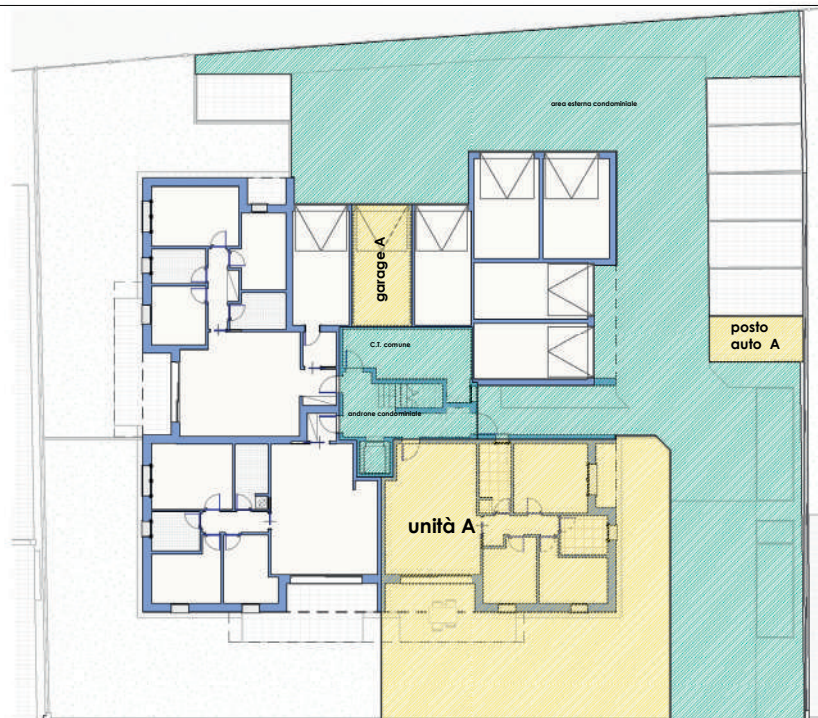
N.B. LE MISURE POTREBBERO SUBIRE DELLE MODIFICHE IN CORSO DI COSTRUZIONE



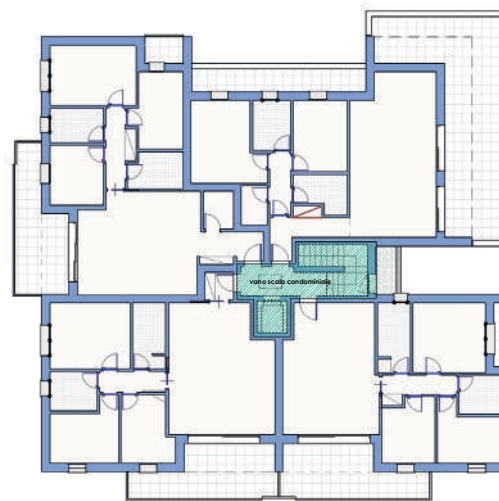
PIANO TERRA scala 1:100



PIANO TERRA scala 1:100



PIANO TERRA scala 1:250



PIANO PRIMO scala 1:250

UNITA'

Borgo Fiume è un edificio da sette appartamenti di ampia metratura, ognuno dei quali è composto da tre camere da letto, due bagni, un soggiorno/cucina e garage.

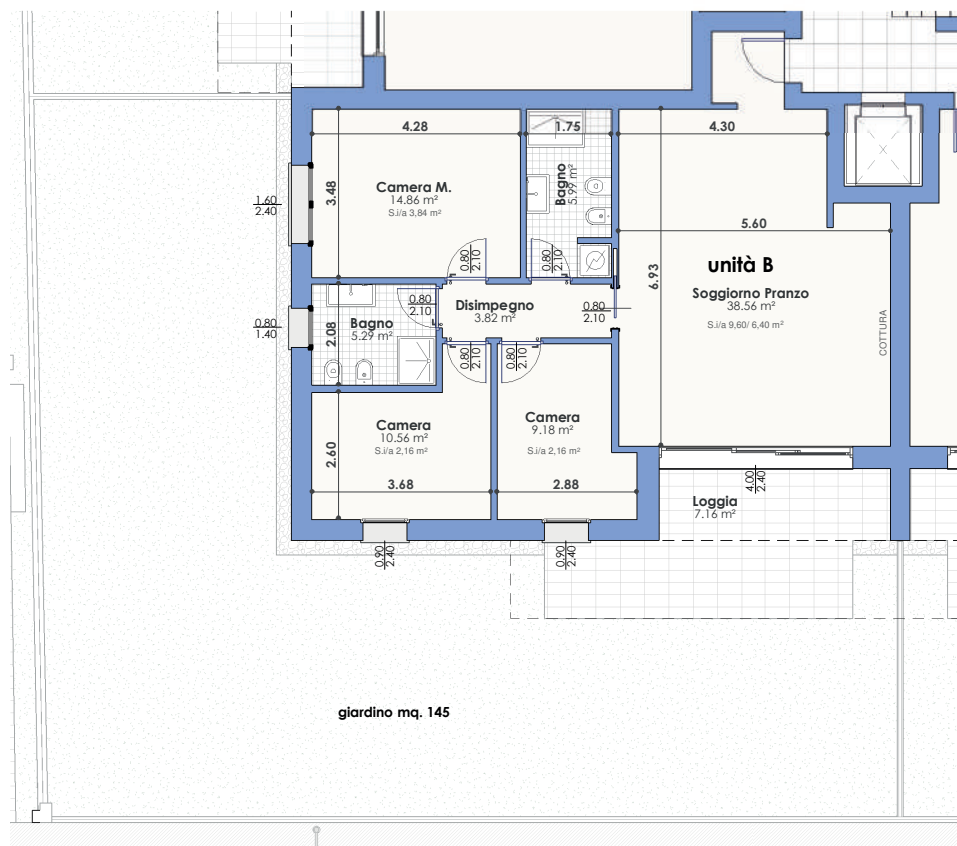
Le unità abitative sono di diverse tipologie; ai piani terra con ampi giardini di proprietà esclusiva, al piano primo appartamenti di ampie metrature tutti serviti da logge coperte, spaziose e accessibili da luminose vetrate.



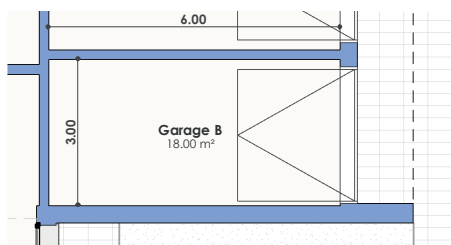
ALLOGGIO B



N.B. LE MISURE POTREBBERO SUBIRE DELLE MODIFICHE IN CORSO DI COSTRUZIONE



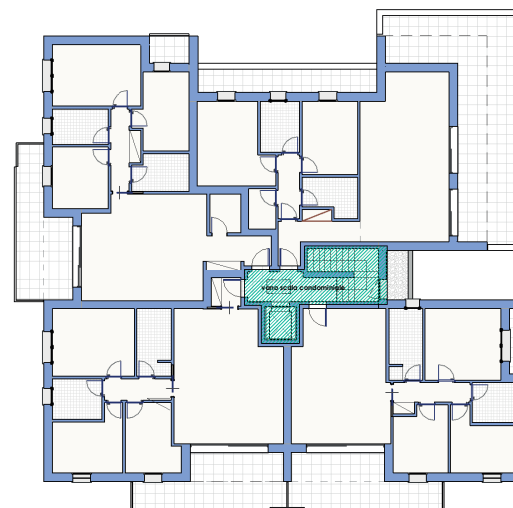
PIANO TERRA scala 1:100



PIANO TERRA scala 1:100



PIANO TERRA scala 1:250

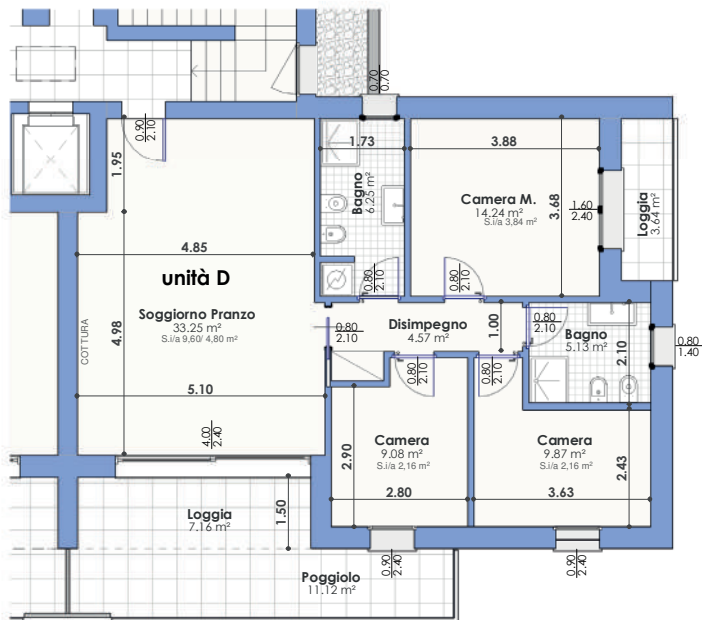


PIANO PRIMO scala 1:250

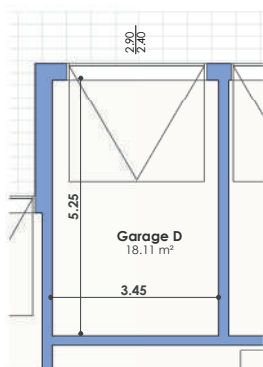
ALLOGGIO D



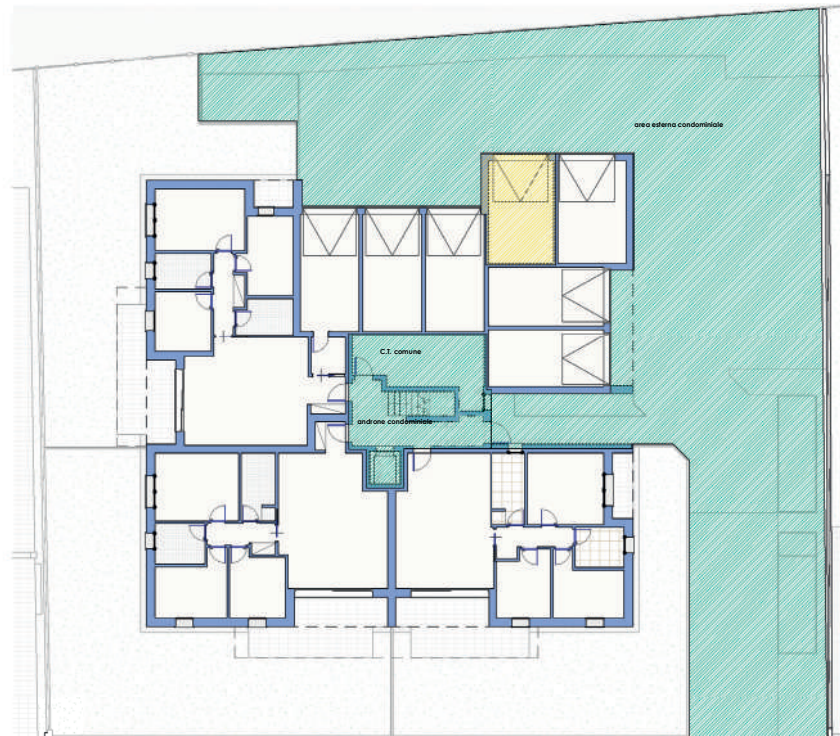
N.B. LE MISURE POTREBBERO SUBIRE DELLE MODIFICHE IN CORSO DI COSTRUZIONE



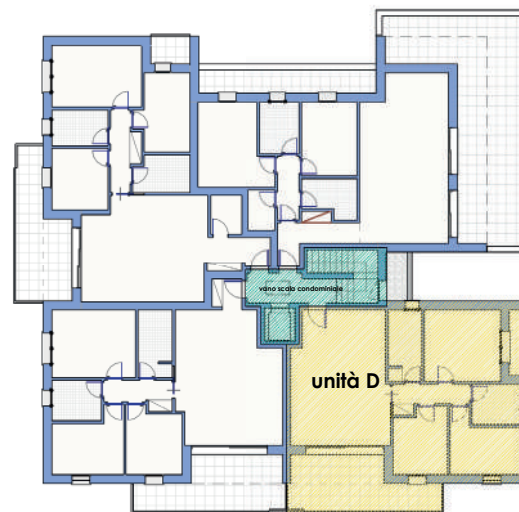
PIANO PRIMO scala 1:100



PIANO TERRA scala 1:100

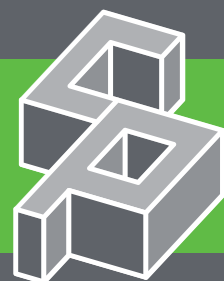


PIANO TERRA scala 1:250



PIANO PRIMO scala 1:250

Via Alessandro Manzoni, 31 - Preganziol
costruzionipestrin.it



costruzioni
PESTRIN